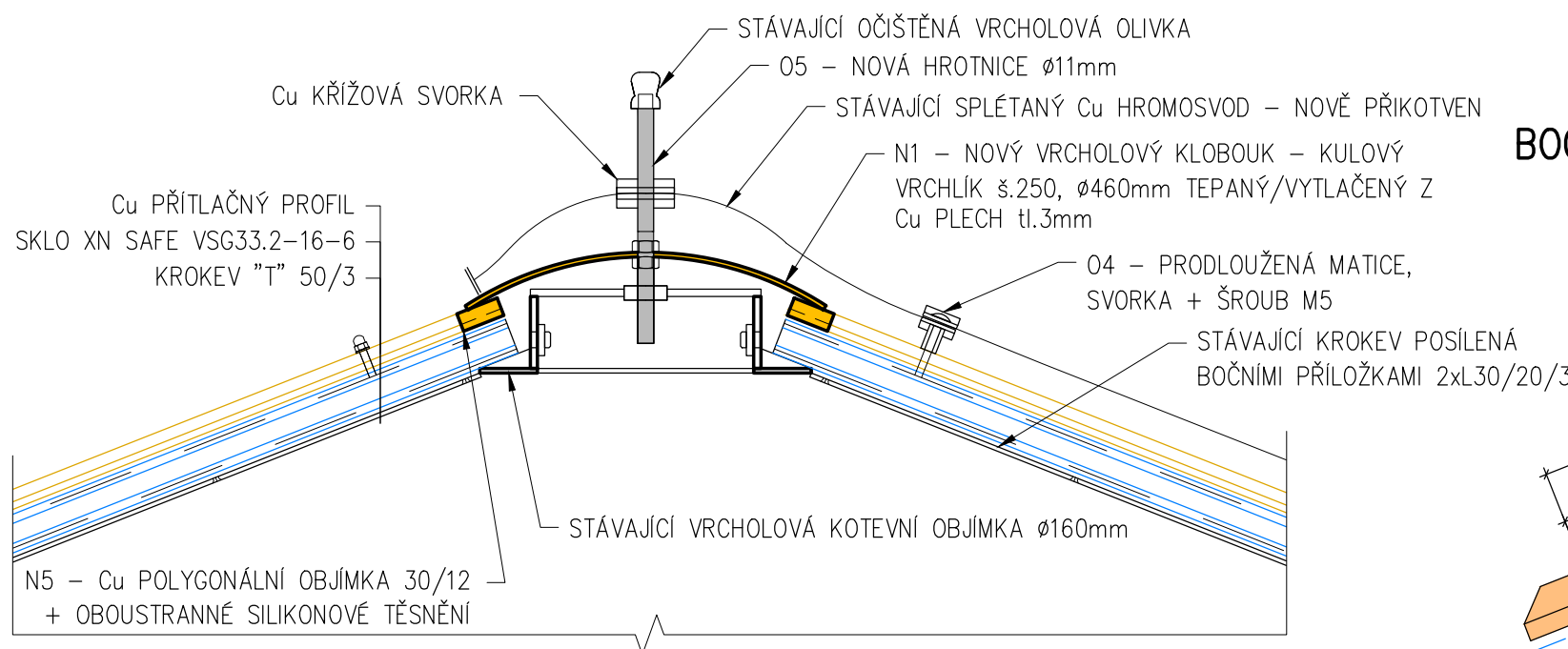
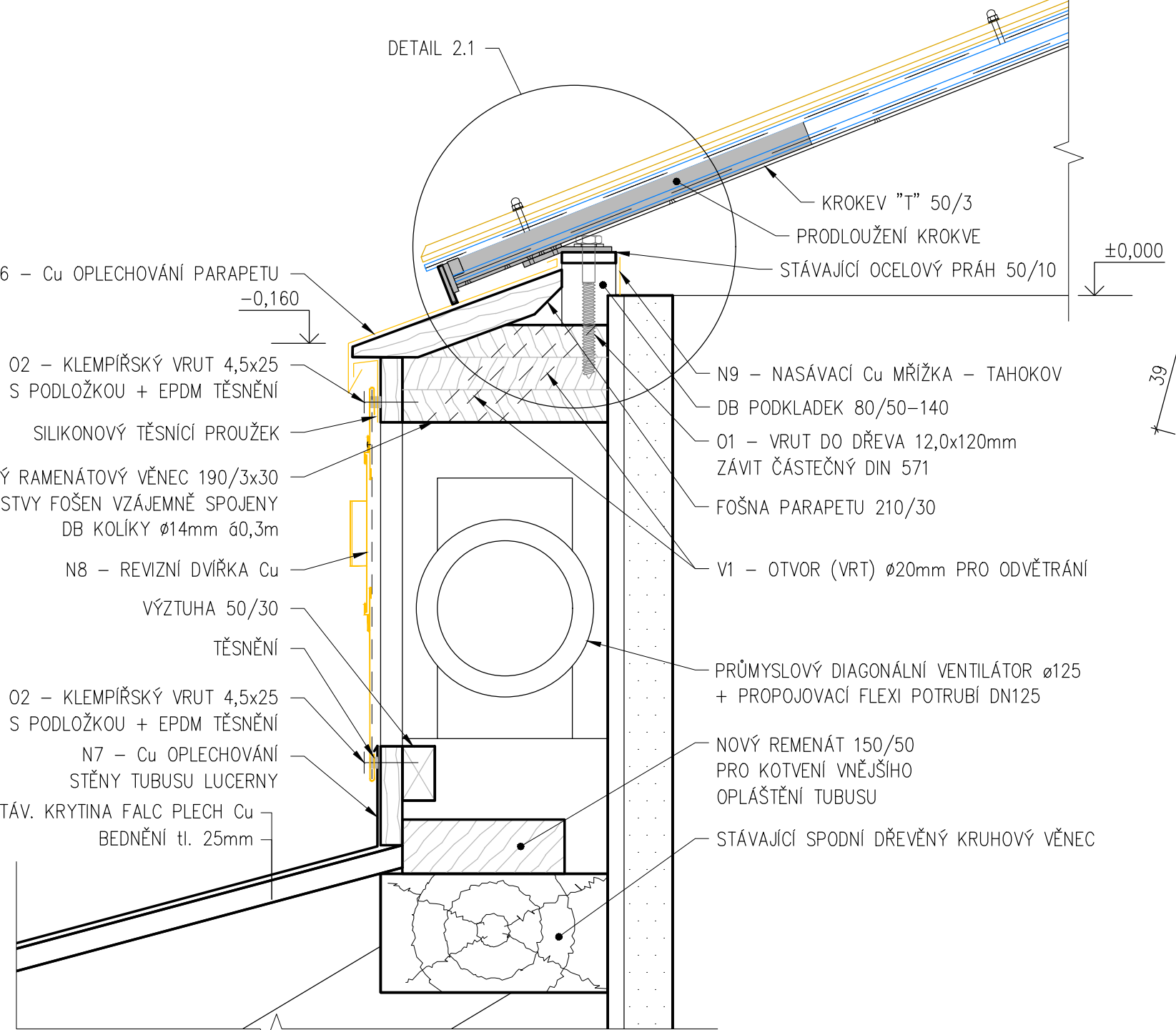


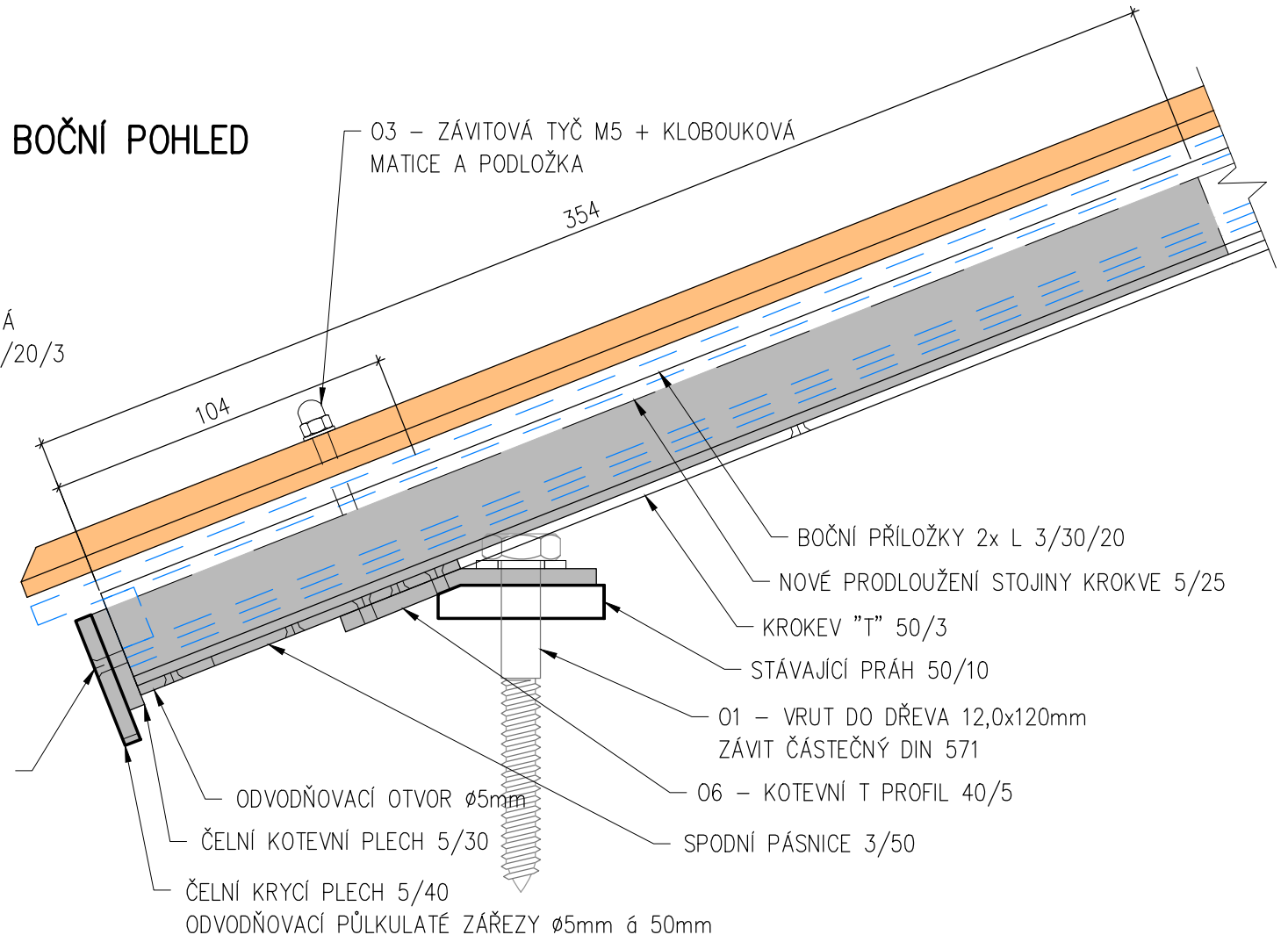
DETAIL 1 – VRCHLÍKU
M1:5



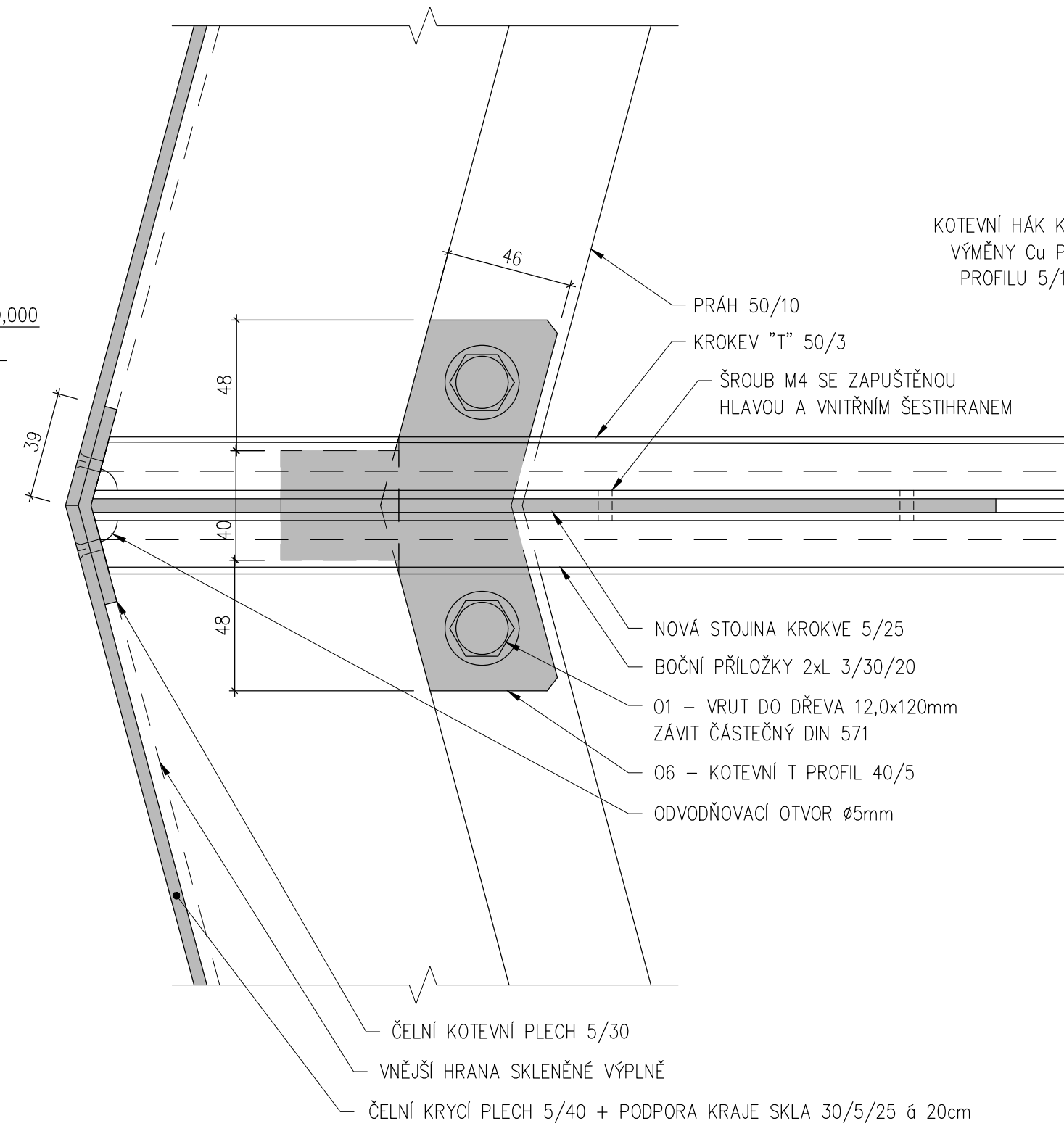
DETAIL 2 – STĚNY LUCERNY V MÍSTĚ ÚŽLABÍ
M1:5



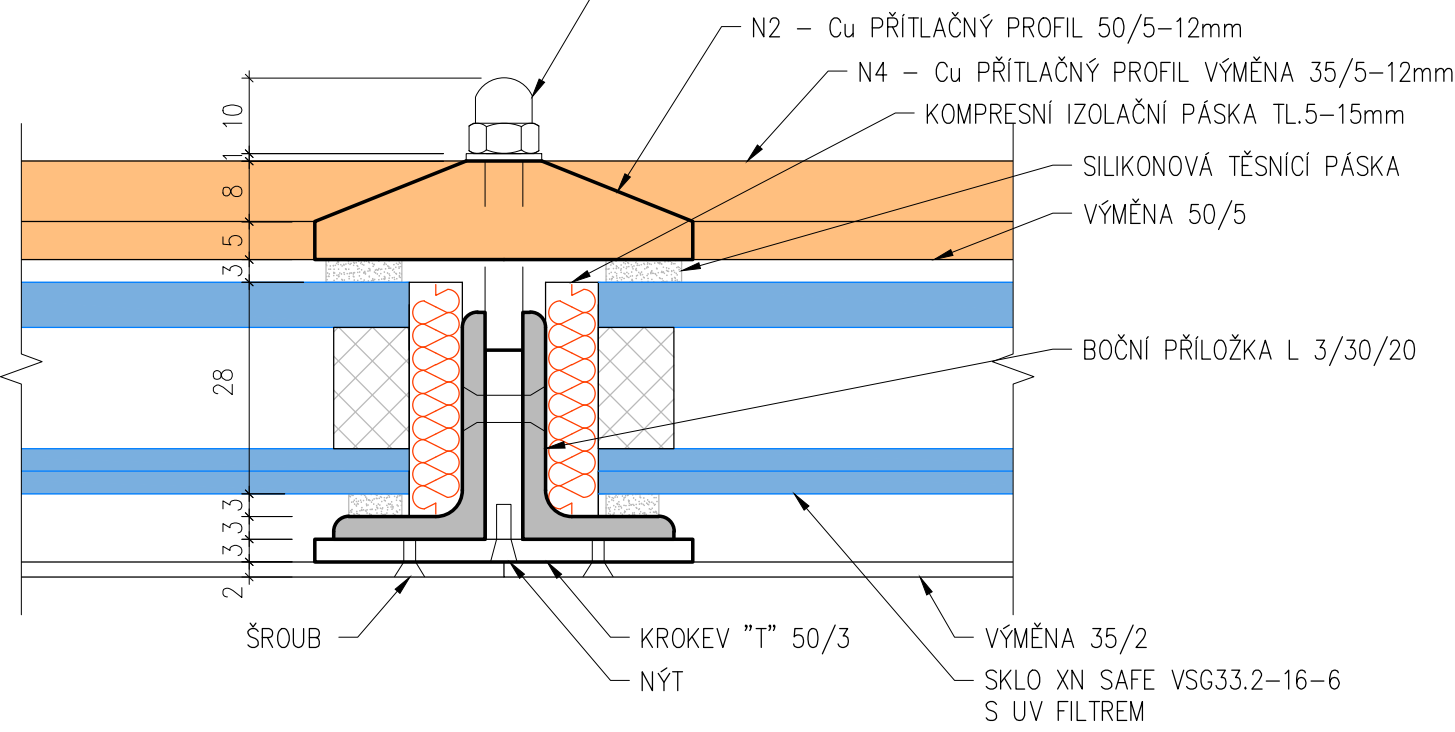
DETAIL 2.1 – KOTVENÍ A PRODLOUŽENÍ KROKVÍ SVĚTLÍKU
M1:2



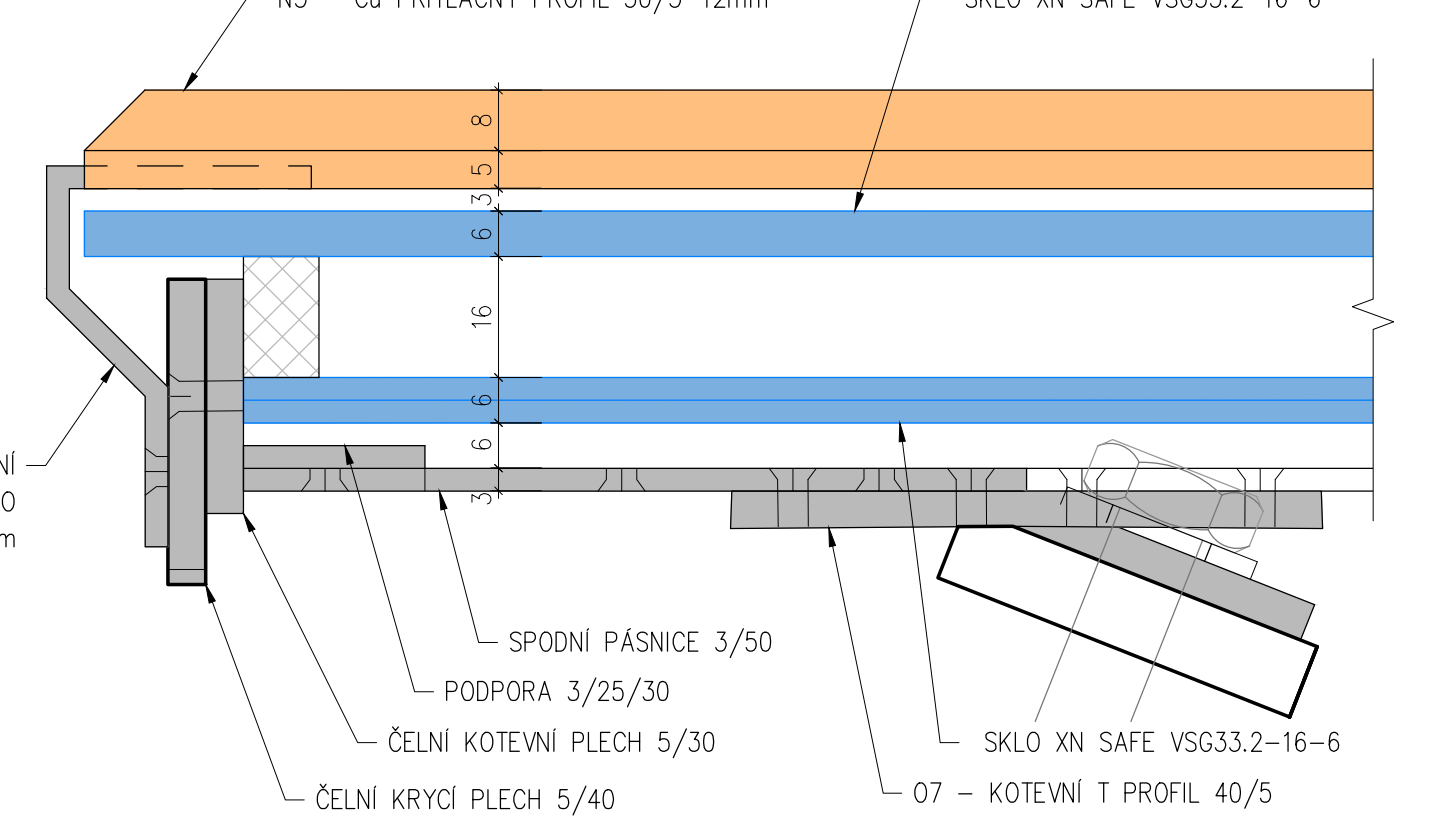
PŮDORYS



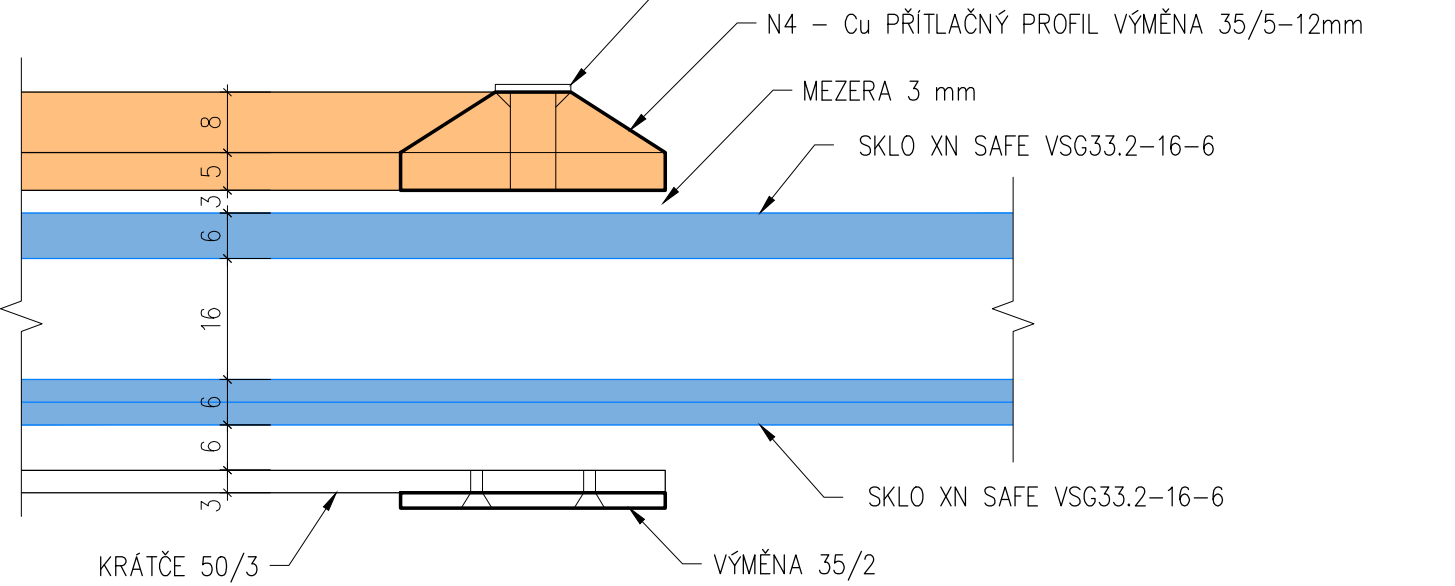
DETAIL 3 – PŘÍČNÝ ŘEZ KROKVÍ U VÝMĚNY
M1:1



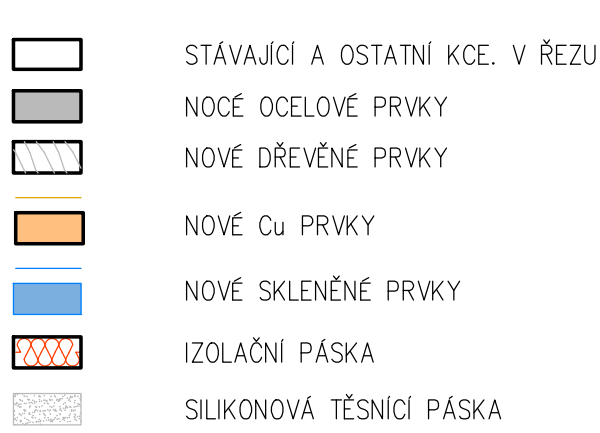
DETAIL 4 – ČELNÍ KOTVENÍ KRÁTČETE
M1:1



DETAIL 4 – PŘÍČNÝ ŘEZ VÝMĚNOU U KRÁTČETE
M1:1



GRAFICKÁ LEGENDA




POZN.:

NOVÉ A DOPLŇOVANÉ PRVKY OCELOVÉ KONSTRUKCE BUDOU Z NEREZOVÉ OCELI V JAKOSTI 1.4301/07 (Austenitická chromniklová nerezová ocel 1.4301 je také známá jako AISI 304, ČSN 17240, nerezová ocel 304 nebo X5CrNi18-10) SPOJOVACÍ PROSTŘEDKY Z NEREZI A2

POVRCHOVÁ ÚPRAVA:

STÁVAJÍCÍ KONSTRUKCE BUDOU PO DEMONTÁŽI OČIŠTĚNY, OPISKOVÁNY. VEŠKERÉ STÁVAJÍCÍ SPOJOVACÍ PROSTŘEDKY BUDOU REVIDOVÁNY PŘÍPADNĚ NAHRAZENY NOVÝMI. STÁVAJÍCÍ I NOVÉ OCELOVÉ KONSTRUKCE BUDOU OPATŘENY NOVÝM SJOEDNOUJÍCÍM KRYCÍM SYNTETICKÝM NÁTĚREM V ODSŤINU OXIDOVANÉ MĚDI. ODSŤÍN BUDE VYZVORKOVÁN A PŘED PROVEDENÍM PÍSEMNĚ ODSOUHLAŠEN PAMÁTKOVÝM DOZOREM A PROJEKTANTEM. MĚDĚNÉ PRVKY BUDOU BEZ POVRCHOVÉ ÚPRAVY.

OBJEKT:			
ZÁMEK KAČINA			
NÁZEV AKCE:			
REKONSTRUKCE SVĚTLÍKU KNIHOVNY			
STUPEŇ:			
DOKUMENTACE PRO PROVÁDĚNÍ STAVBY A VÝBĚR ZHOTOVITELE			
PROJEKTANT:			
ING. FILIP CHMEL			
VYPRACOVAL A KONTROLOVAL:		ING. FILIP CHMEL AUTORIZOVANÝ PŘEVÝŠNÍ PROJEKČNÍ STAVBY STAVBU A DOPRAVNÍ STAVBY SUCHBOLSKÉ NÁM. 1253/11 165 00 PRAHA 6 IČ: 747 84871 +420 725 743 829 F.CH@CENTRUM.CZ	
ING. ARCH. PETR KOPECKÝ BC. TOMÁŠ VALENTA			
OBJEDNATEL:		ZAK.Č.:	PARÉ:
NÁRODNÍ ZEMĚDĚLSKÉ MUZEUM, S. P. O. KOSTELNÍ 1300/44, 170 00 PRAHA 7		15.24	
		DATUM:	
OBSAH VÝKRESU:		MĚŘÍTKO:	Č. VÝKRESU:
NAVRHOVANÝ STAV – DETAILS		1:1, 1:5	05
		FORMÁT:	
		3 A4	